



CZWARTEK BUDOWLANY

Wizyta na budowie 6 czerwca 2022 r.

Dnia 19 maja odbyło się w siedzibie naszego Oddziału PZITB, przy al. Wojska Polskiego 99 w Szczecinie spotkanie prezentujące „Rozbudowę Teatru Polskiego w Szczecinie”. Druga część tego spotkania odbyła się 6 czerwca na budowie Teatru Polskiego. Powitała nas Pani Karolina Piszczyńska Pełnomocnik ds. rozbudowy Teatru Polskiego w Szczecinie oraz Pan Konrad Niedziółka kierownik budowy. Przywitał nas niewielki deszcz.





Stoimy przed szybem windy.

Nasze zwiedzanie rozpoczęliśmy od wejścia do zabytkowej części teatru. Dowiedzieliśmy się, że kasa biletowa będzie przeniesiona z prawej na lewą stronę wejścia do teatru. Na parterze niezmiennie zostaje Czarny Kot Rudy. Zabezpieczona w tej Sali została grafika, która już tam była, natomiast zmieni się wejście do Sali Czarnego Kota Rudego. Na parterze będzie też część biurowa, a w miejscu małej sceny będzie sala prób czytanych. Po prawej i lewej stronie będą się znajdowały szatnie.



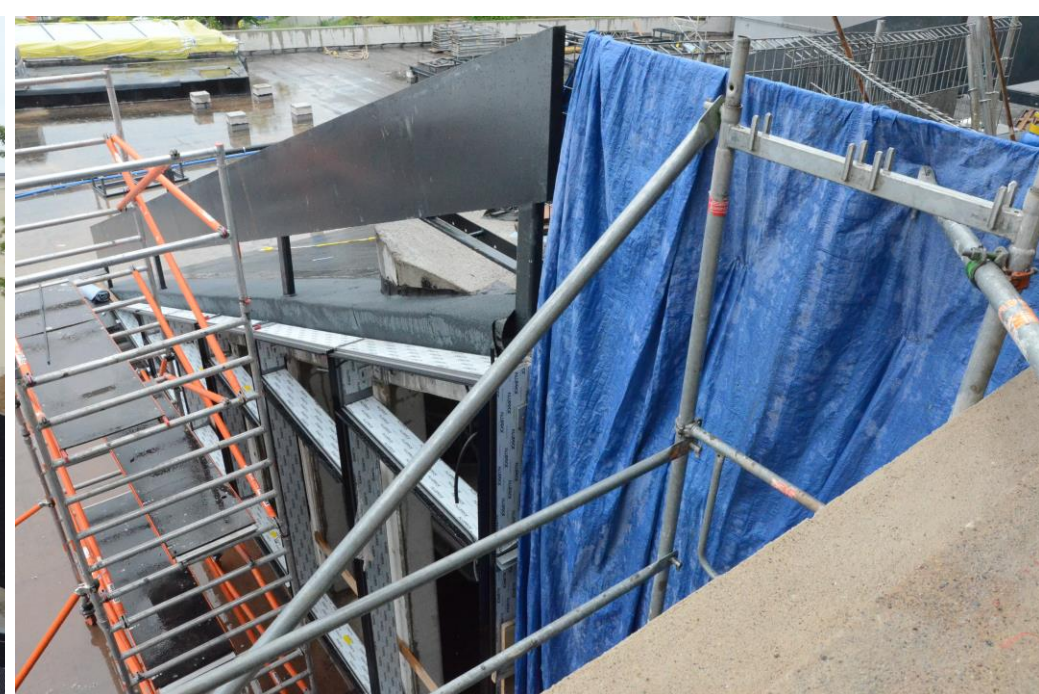
Na klatce schodowej poręcze podlegają renowacji. Trwa ręczne usuwanie istniejących powłok malarskich. Poręcze będą podniesione pod czujnym okiem konserwatora zabytków, do obecnie obowiązujących norm.



Na pierwszym piętrze będzie galeria historyczno-wystawiennicza, która będzie takim małym muzeum pokazującym rys historyczny teatru.



Przeszliśmy do pomieszczenia dużej sceny Teatru Polskiego. Duża scena została w całości rozebrana i podlega odnowieniu. Scena zachowa historyczną technologię teatralną, co oznacza, że kurtyny nadal będą odstawiane i zasłaniane ręcznie za pomocą sznurowni. Widownia będzie miała inny układ niż przed remontem, jednak pozostanie jak dotychczas kaskadowa. Wejścia dla aktorów na scenę będą nową klatką schodową znajdującą się między starym a nowym budynkiem. W starym budynku nie będzie garderob dla aktorów ani magazynów, które będą się znajdowały w nowym budynku.



Schody łączące zabytkową i nową część teatru widziana z balkonu teatru zabytkowego.

Na dachu nowej części teatru będzie się znajdował ogólnodostępny ogród zielony. Schodami łączącymi starą i nową część budynku będzie można również wejść na teren ogrodu. Powstał już otwór drzwiowy, który zapewni komunikację między bufetem teatralnym a balkonem, na którym w okresie letnim będzie można napić się kawy. Na terenie ogrodu będą mogły odbywać się wydarzenia plenerowe i wówczas będzie zapewnione połączenie komunikacyjne między bufetem, a toaletami, nie wchodząc na teren pozostałej części budynku teatru.

Kopuła sceny szekspirowskiej w pierwotnym założeniu była ze szkła. W końcowym efekcie kopuła jest jednak nieprzezierna, pokryta blachą, finalnie malowana na czarno.



Kopuła sceny szekspirowskiej.

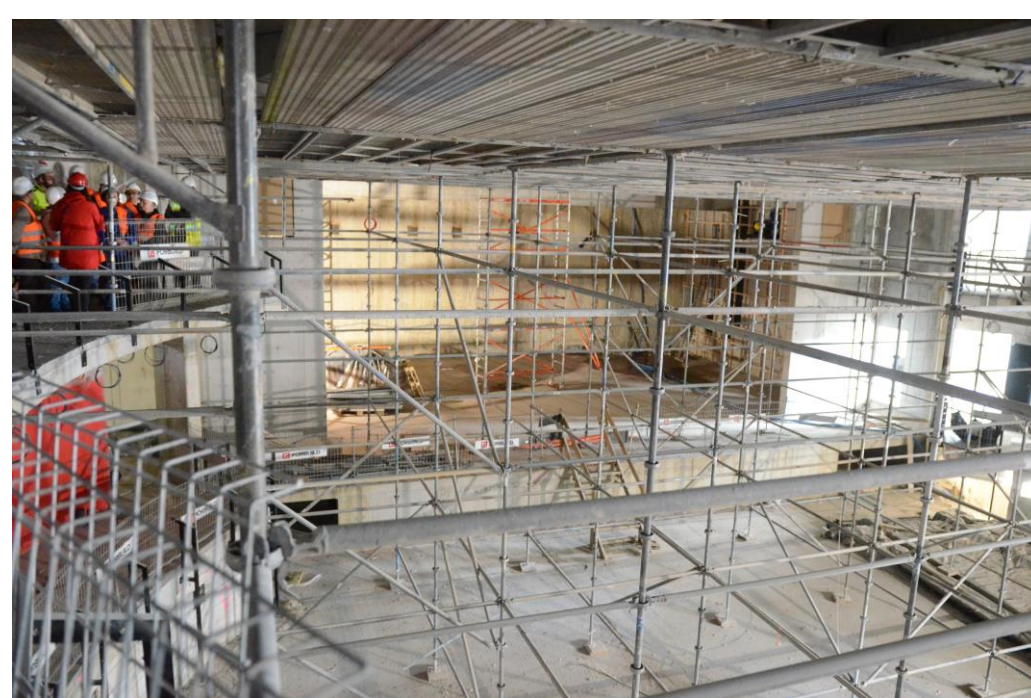
Komin sceniczny znajduje się nad sceną główną budynku nowego. Wewnątrz komina będą znajdowały się wszystkie technologie teatralne, wszystkie sztanki teatralne służące do powieszania nad sceną elementów dekoracji, oświetlenia, nagłośnienia czy kurtyny. Komin sceniczny na zewnątrz pokryty będzie w całości aluminiową siatką elewacyjną.

Przejdźmy technicznym przeszliśmy do foyer nowej części teatru. Strop jest kasetonowy i taki pozostanie.

Dookoła sali szekspirowskiej będzie szklana zabudowa. Fasada szklana będzie zamontowana od podłogi do sufitu.

Teatr szekspirowski będzie dodatkowo otoczony fasadą aluminiową, głównie ze względów akustycznych.

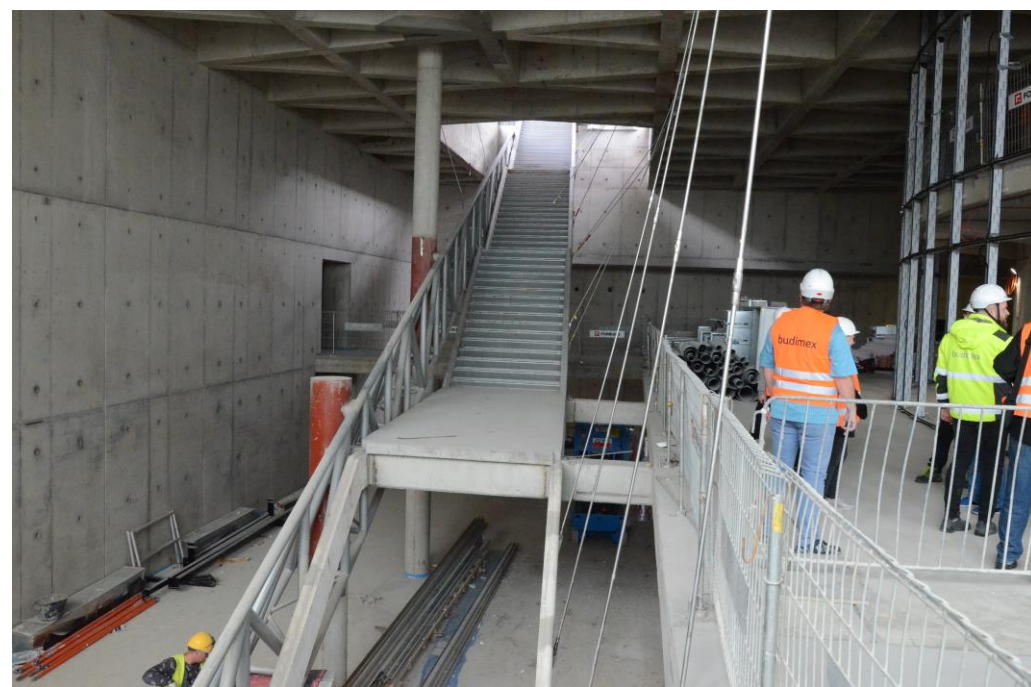




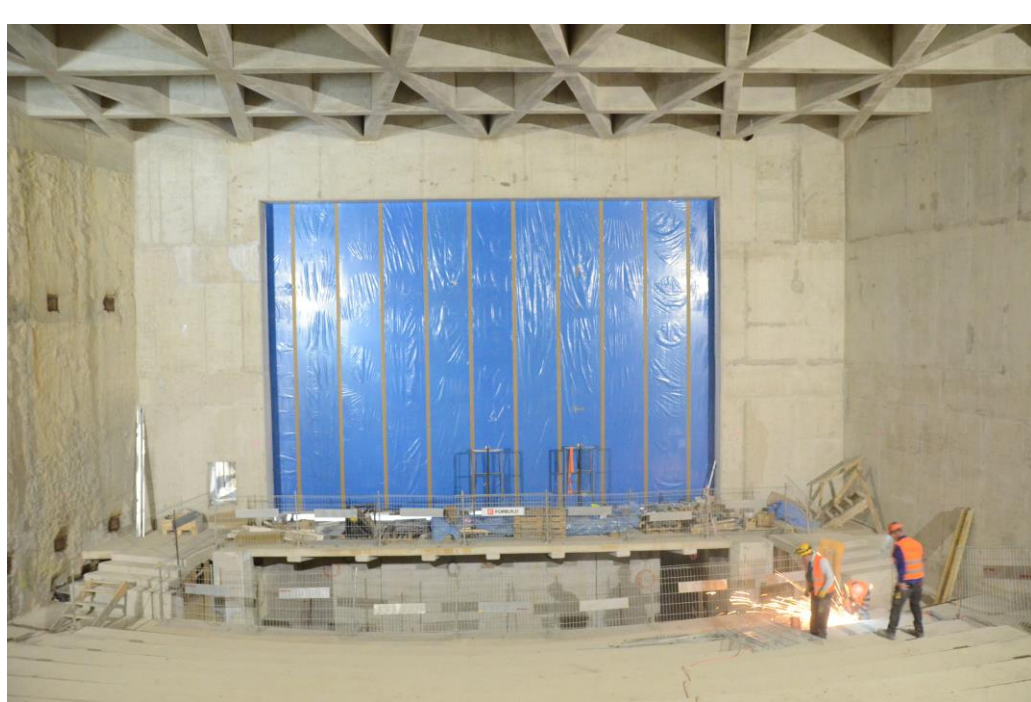
Teatr szekspirowski będzie w dwóch wariantach: Wariant pierwszy - widzowie siedzą na balkonach aktorzy grają pośrodku między widzami. Na balkonach będzie dwa rzędy krzesełek, jeden rząd przy barierce, drugi na podwyższeniu. Scena będzie ruchoma na całości podestu. Podłogi będą drewniane. Wariant drugi - scena wjeżdża do góry na około 1 metra.



Wszystkie ściany w nowej części budynku, a także strop kasetonowy, będą malowane na czerwono. Na podłozie będą ułożone wykładziny również w kolorze czerwonym.



Schody stalowe wsparte są na kratownicy i kilkunastu ściągach, które pełnią funkcję bardziej ozdobną niż nośną. Schody będą umożliwiać komunikację między nowym i starym budynkiem na poziomie wejścia do budynku starego i wejścia głównego do nowego budynku z ulicy Jana z Kolna.



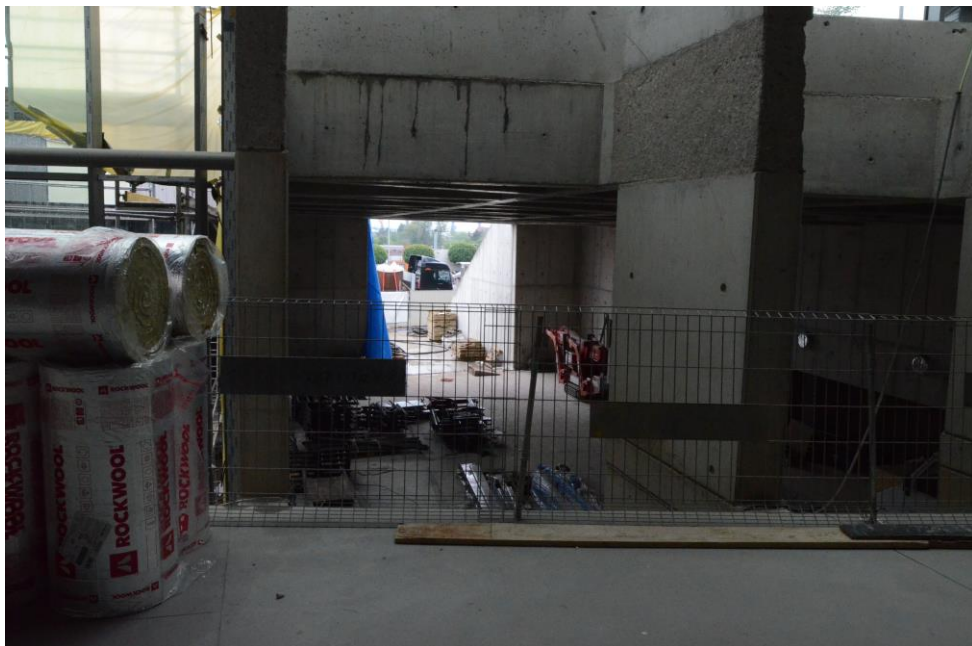
Scena główna teatralna w nowej części teatru. Niebieską folią zasłonięta jest scena, nad którą znajduje się komin sceniczny. Kurtyna będzie opuszczana już elektronicznie. Scena będzie obrotowa i będzie posiadała zapadnie. Wszystko będzie sterowane elektronicznie również oświetlenie i zmiana dekoracji sceny. Pod sceną znajduje się miejsce dla orkiestry. Jest to scena dedykowana funkcjom musicalowym przy akompaniamencie orkiestry. Można będzie jednak zamknąć część orkiestrową jeśli spektakl nie będzie wymagał akompaniamentu orkiestry, co spowoduje powiększenie sceny i ustawienie dodatkowo dwóch rzędów krzesełek dla widzów. Przed sceną główną będzie zainstalowana kurtyna przeciwpożarowa. Stropy będą wypełnione materiałem akustycznym.





Komin sceniczny zaczyna się już piętro niżej niż poziom sceny głównej. Wysokość komina to 26 metrów. Za tą niebieską folią jest kurtyna przeciwpożarowa i widownia sali głównej. Na poszczególnych galeriach komina, będą się znajdowały urządzenia do sterowania poszczególnymi dekoracjami góra-dół, oświetleniem, nagłośnieniem.

Sala eksperymentalna bez podziału na widownię i aktorów, sąsiaduje bezpośrednio z salą główną.



Główne wejście do budynku od strony ul. Jana z Kolna, z którego widz będzie korzystał wchodząc do teatru. Tutaj będą się znajdowały szatnie, kasy, hol wejściowy, widok na ogród zewnętrzny oszklony z trzech stron. Nad głowami będzie dach. Cała skarpa będzie odtworzona, budynek będzie obsypany ziemią. Mankamentem jest brak miejsc parkingowych od ul. Jana z Kolna. Po wejściu do budynku na lewo będzie wejście na salę główną, na prawo sala szekspirowska, a na końcu po lewej sala eksperymentalna.

Od ulicy Kapitańskiej znajduje się zewnętrzny wjazd z rampą zewnętrzną dla samochodów dostarczających dekoracje. Cała dostawa będzie wwożona windą towarową pomiędzy kondygnacjami.

Opracowała Żaneta Bąkowska
Zdjęcia udostępnił Adam Bąkowski